

UZAVÍRKA UL. VOCTÁŘOVA  
PŘEHLEDNÁ SITUACE  
M 1:7500

**LEGENDA**

- Objízdná trasa
- Objízdná trasa pro cyklisty - přežnačení trasy z Vochtářovy do Smrčkovy
- Informační SDZ mimo děláky

**POUŽITÉ INFORMATIVNÍ SDZ**

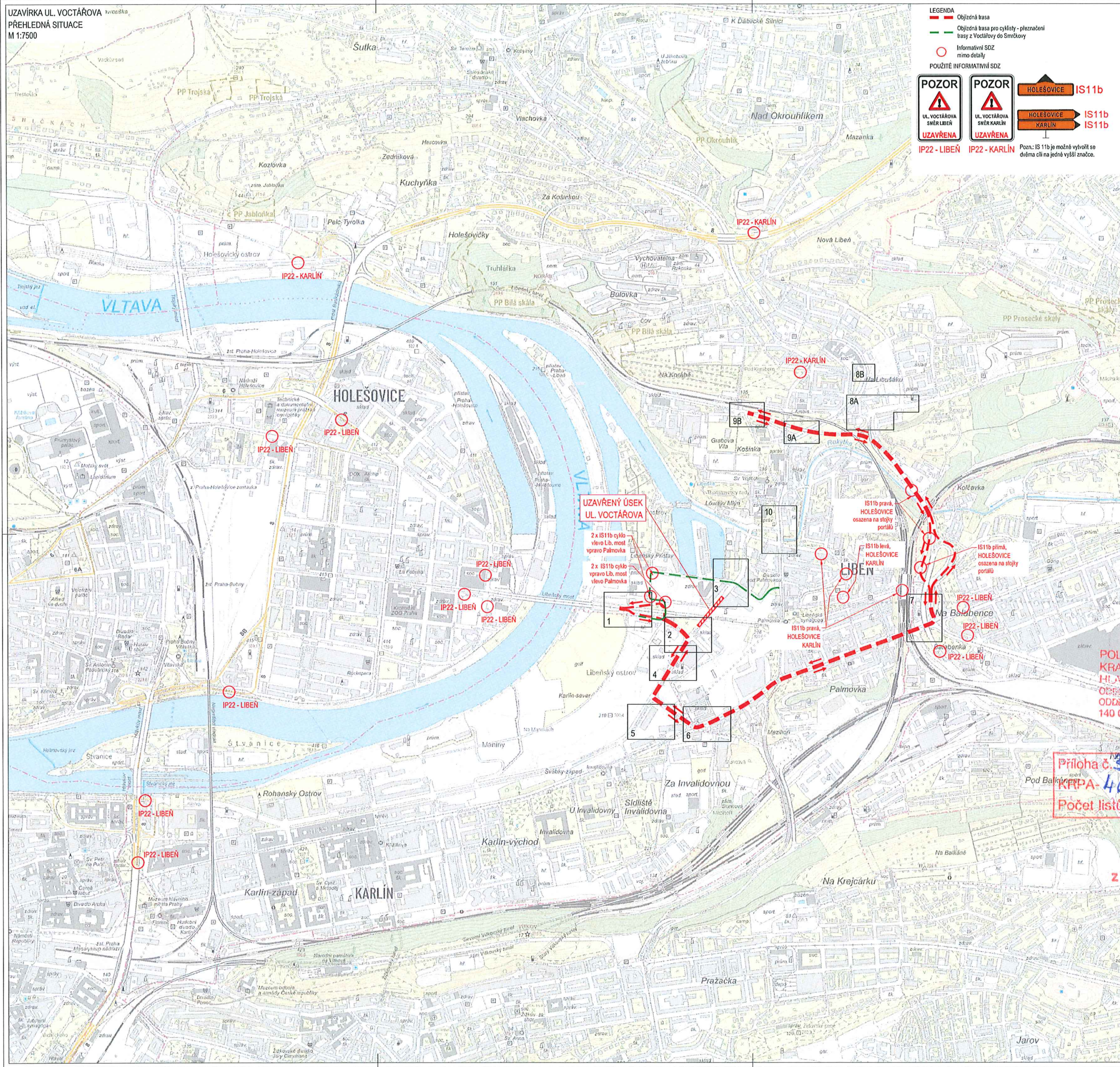
**POZOR**  
UL. VOCTÁŘOVA SMĚR LIBEŇ  
UZAVŘENA

**POZOR**  
UL. VOCTÁŘOVA SMĚR KARLÍN  
UZAVŘENA

**HOLEŠOVICE** IS11b  
**KARLÍN** IS11b

IP22 - LIBEŇ IP22 - KARLÍN

Pozn.: IS 11b je možné vytvořit se dvěma cíli na jedné vyšší značce.



**UZAVŘENÝ ÚSEK  
UL. VOCTÁŘOVA**

2 x IS11b cyklo vlevo Lib, most vpravo Palmovka  
2 x IS11b cyklo vpravo Lib, most vlevo Palmovka

IS11b pravá HOLEŠOVICE osazena na stojky portálů  
IS11b levá HOLEŠOVICE osazena na stojky portálů  
IS11b pravá HOLEŠOVICE osazena na stojky portálů  
IS11b levá HOLEŠOVICE osazena na stojky portálů

POLICE ČESKÉ REPUBLIKY  
KRAJSKÉ ŘEDITELSTVÍ POLICIE  
HLAVNÍHO MĚSTA PRAHY  
ODDĚLENÍ SLUŽBY DOPRAVNÍ POLICIE 14  
ODDĚLENÍ DOPRAVNÍHO INŽENÝRSTVÍ  
140 00 PRAHA 4, KONGRESOVÁ 2

Priloha č. 3 k písemnému stanovisku čj.  
KPPA-40307-11/ČJ-2024-0000DŽ  
Počet listů: 11

plk. Mgr. Jiří Dušek  
vedoucí odboru  
z r. kpt. Bc. Gabriela Bielská

*(Handwritten signature)*

UZAVÍRKA UL. VOCTÁŘOVA  
SITUACE - část 1  
M 1:500



Štorchova

POLICIE ČESKÉ REPUBLIKY  
KRAJSKÉ ŘEDITELSTVÍ POLICIE  
HLAVNÍHO MĚSTA PRAHY  
ODDĚL SLUŽBY SPRÁVNÍ POLICIE 14  
ODDĚLENÍ SPRÁVNÍHO INŽENÝRSKÉHO  
TÁBĚŘE PRAHA 4, KONGRESOVA 8  
4004/150

Příloha č. 3 k písemnému stanovisku  
KPPA-46307-11/ČJ-2024-000002  
Počet listů: 11

pik. Mgr. Jiří Dušek  
vedoucí oddělení  
z k. kpt. Bc. Gabriela Běliska

opatření proti vstupu

LIBEŇSKÝ MOST

767/2

řada Z4e s výstražnými světly typu 1  
dle TP66 s případným vymečením  
pro vjezd vozidel stavby

řada Z4e s výstražnými světly typu 1  
dle TP66 s případným vymečením  
pro vjezd vozidel stavby

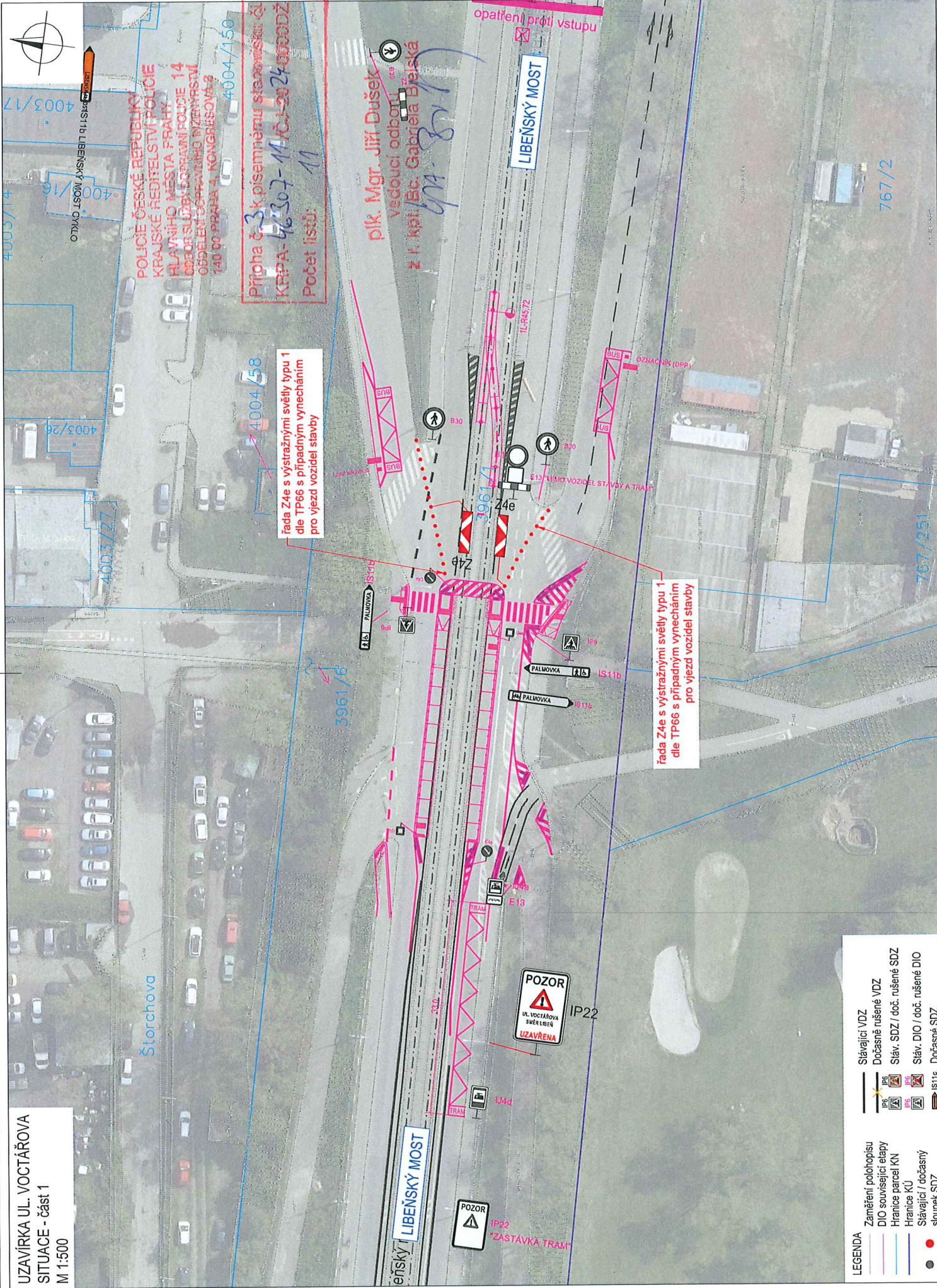
LIBEŇSKÝ MOST

POZOR  
IP22  
"ZÁSTÁVKA TRAM"

POZOR  
UL. VOCTÁŘOVA  
SWEŘEBEN  
UZAVŘENA

IP22

- LEGENDA
- Zaměření polohopisu
  - DIO související etapy
  - Hranice parcel KN
  - Hranice KU
  - Stávající / dočasné
  - Stoupek SDZ
  - Stávající VDZ
  - Dočasné rušené VDZ
  - Stáv. SDZ / doč. rušené SDZ
  - Stáv. DIO / doč. rušené DIO
  - Dočasné SDZ





UZAVÍRKA UL. VOCTÁŘOVA  
SITUACE - část 2  
M 1:500

posunout před křižovatkou

KOBYLISY  
VYSOČANY  
ŽIŽKOV  
KOBYLISY

IS4c  
IS4c  
IS4c  
IS11b

vyskládáno z více Z2 standardní délky dle TP66 s případným vynecháním pro vjezd vozidel stavby

zábradlí dl. 2,0 m dle TP66

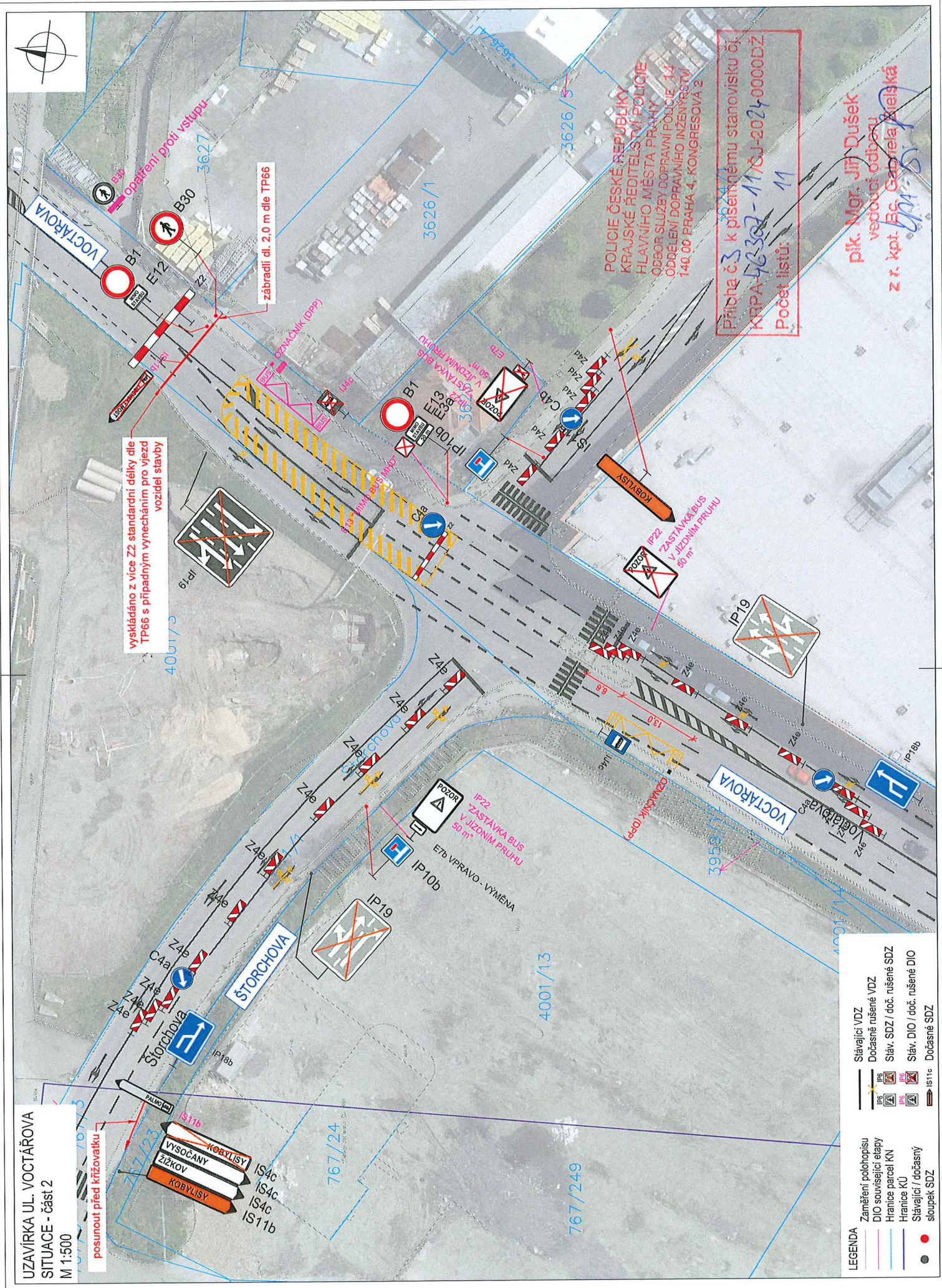
POLICE ČESKÉ REPUBLIKY  
KRAJSKÉ ŘEDITELSTVÍ POLICIE  
HLAVNÍHO MĚSTA PRAHY  
ODBOR SLUŽBY DOPRAVNÍ POLICIE 14  
ODDELENÍ DOPRAVNÍHO INŽENÝRSTVÍ  
140 00 PRAHA 4, KONGRESOVA 2

Příloha č. 3 k písemnému stanovisku čj.  
KRP/PA-40307-1170J-2024-0000DŽ  
Počet listů: 11

přk. Mgr. Jiří Dušek  
vedoucí odboru  
z r. kpt. Bc. Gabriela Změlská

LEGENDA

	Zaměření podhlopu		Stávající VZD
	DIO související etapy		Dočasné rušené VZD
	Hranice parcel KN		Stáv. SDZ / doč. rušené SDZ
	Hranice KU		Stáv. DIO / doč. rušené DIO
	Stávající / dočasný sloupek SDZ		Dočasné SDZ





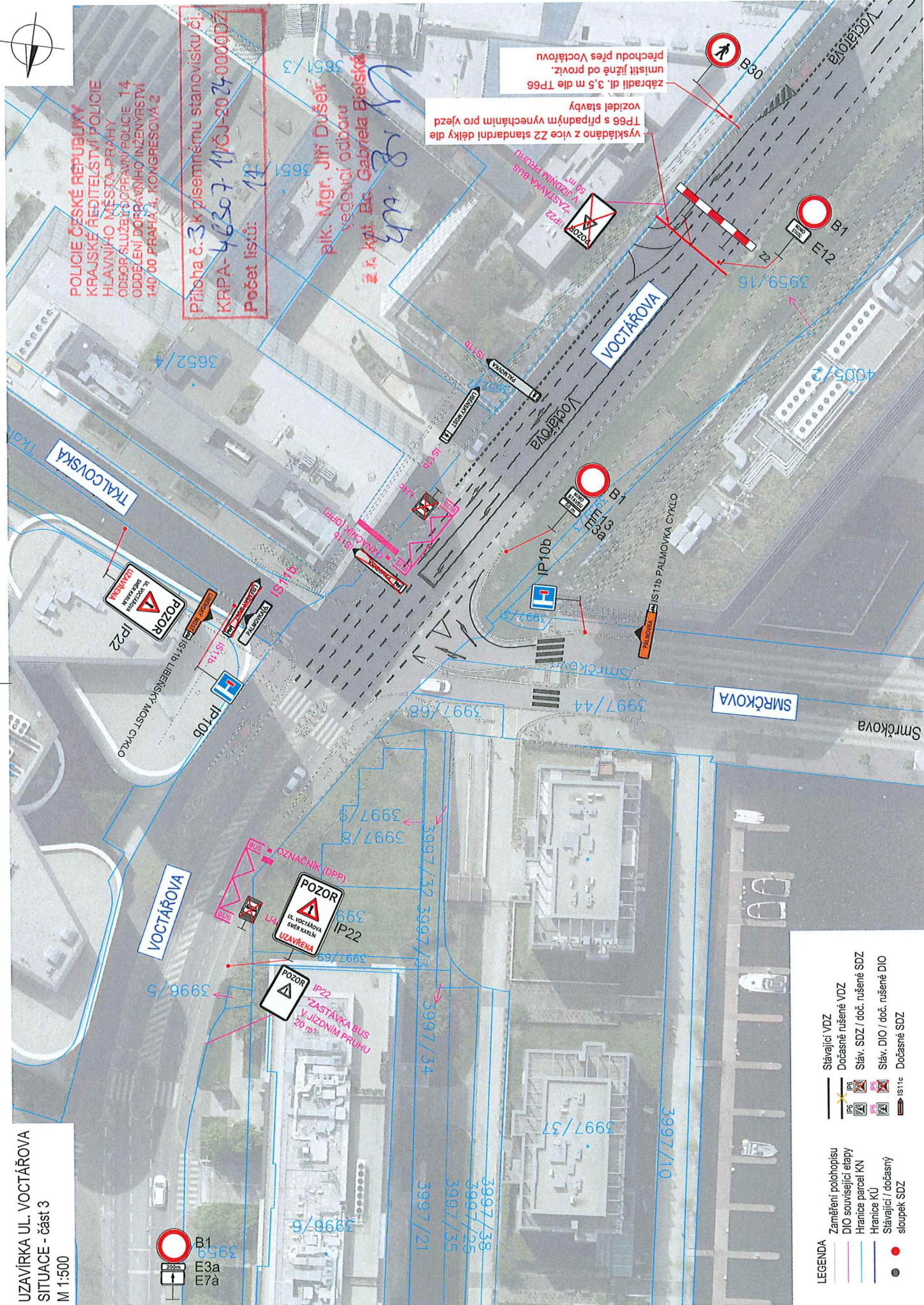
UZAVÍRKA UL. VOCTÁŘOVA  
SITUACE - část 3  
M 1:500

POLICE ČESKÉ REPUBLIKY  
KRAJSKÉ ŘEDITELSTVÍ POLICIE  
HLAVNÍHO MĚSTA PRAHY  
ODBOJSLUŽBY OPRÁVNĚNÍ POLICIE 14  
ODDĚLENÍ DOŘAZOVÁNÍ INŽENÝRSTVÍ  
140 00 PRAHA 4, KONGRESOVA 2

Příloha č. 3 k písemnému stanovisku čj.  
KRPA-46307-116J-2024-0000027  
Počet listů: 14

přik. Mgr. Jiří Dušek  
vedoucí odboru  
z.r. kpt. Bc. Gabriela Bielská

vykládáno z více Z2 standardní délky dle  
TP66 s případným vynecháním pro vjezd  
vozidel stavby  
zabrzdí dl. 3,5 m dle TP66  
umístí jižně od proviz.  
přechodu přes Voctářovu



- LEGENDA**
- Zaměření polohopisu
  - DIO související etapy
  - Hranice parcel KN
  - Hranice KÚ
  - Stávající / dočasné stoupek SDZ
  - Stávající VZD
  - Dočasné rušené VZD
  - Stáv. SDZ / doč. rušené SDZ
  - Stáv. DIO / doč. rušené DIO
  - Dočasné SDZ

UZAVÍRKA UL. VOCTÁŘOVA  
SITUACE - část 4  
M 1:500



POLICIE ČESKÉ REPUBLIKY  
KRAJSKÉ ŘEDITELSTVÍ POLICIE  
HLAVNÍHO MĚSTA PRAHY  
ODPOR SLUŽBY DOPRAVNÍ POLICIE 14  
ODDĚLENÍ DOPRAVNÍHO INŽENÝRSTVÍ  
140 00 PRAHA 4, KONGRESOVÁ 2

příloha č. 3 k písemnému stanovisku čj.  
KRPA 46307/MČJ-2024-0000DŽ  
Počet listů: 14

plk. Mgr. Jm. Dušek  
vedoucí oddělení  
z ř. Mě. Pč. Gabriela Blásková  
epn

KODIS (IS)17b  
Umístěna 2x na  
sídlíštní portálu

LEGENDA

- Zaměření polohopisu
- DIO související etapy
- Hranice parcel KN
- Hranice KU
- Stávající / dočasný
- Stoupek SDZ
- Stávající VZD
- Dočasně rušené VZD
- Stáv. SDZ / doč. rušené SDZ
- Stáv. DIO / doč. rušené DIO
- Dočasně SDZ
- IS11c



UZAVÍRKA UL. VOCTÁŘOVA  
SITUACE - část 5  
M 1:500

U RUSTONKY

- Městský okruh
  - MIJADÁ DOLESLAV
  - HRÁDEC KRÁLOVÉ
  - VYSOČANY
  - LIBEŇ
  - KOBLISY
- IS4a  
IS4a  
IS3c  
IS3c  
IS4c  
IS11b  
IS11b
- 763/1

POLICIE ČESKÉ REPUBLIKY  
KRAJSKÉ ŘEDITELSTVÍ POLICIE  
HLAVNÍHO MĚSTA PRAHY  
ODBOR SLUŽBY DOPRAVNÍ POLICIE 14  
ODDELENÍ DOPRAVNÍHO INŽENÝRSTVÍ  
140 00 PRAHA 4, KONGRESOVÁ 2

Příloha č. 3 k písemnému stanovisku čj.  
KRP/PA-140307-11CJ-2024-0000DZ  
Počet listů: 11

plk. Mgr. Jiri Dušek  
vedoucí odboru  
z. k. Kateřka Gabriela Běláská

**LEGENDA**

	Zaměření polohopisu
	DIO související etapy
	Hranice parcel KN
	Hranice KÚ
	Stávající / dočasné sloupek SDZ
	Stávající VDZ
	Dočasné rušené VDZ
	Stáv. SDZ / doč. rušené SDZ
	Stáv. DIO / doč. rušené DIO
	IS11c

ML. BOLESLAV  
HR. KRÁLOVÉ  
Městský okruh  
VYSOČANY

~~LIBEŇ~~

LIBEŇ

IS11b  
umístěna 2x na  
stopy portálu

ROHANSKÉ NABŘEŽÍ

Z4e  
Z4e  
Z4e

Z4e

Z4e

Z4e

Z4e

Z4e

B1

E3a

E3a

POZOR  
ul. Vochtářova  
smaženi  
UZAVŘENA  
IP22

767/299

767/246

763/86

763/84



UZAVÍRKA UL. VOCTÁŘOVA  
SITUACE - část 6  
M 1:500

HOLEŠOVICE  
Centrum  
ZZKOY  
IS4c

HOLEŠOVICE  
Centrum  
IS4c

POLICIE ČESKÉ REPUBLIKY  
KRAJSKÉ ŘEDITELSTVÍ POLICIE  
HRADECKÝHO MĚSTA PRAHY  
ODBOR SLUŽEB DOPRAVNÍ POLICIE 14  
ODDELENÍ DOPRAVNÍHO INŽENÝRSTVÍ  
140 00 PRAHA 4 - KONGRESOVÁ 2

Příloha č. 3 k písemnému stanovisku čj.  
KPPA-46307-11/ČJ-2024-0000DŽ  
Počet listů: 11

plk. Mgr. Jiří Dušek  
vedoucí útvaru  
z r. kpt. Bc. Gabriela Bielešá



LIBEN

- LEGENDA**
- Změření polohopisu
  - DIO související etapy
  - Hranice parcel KN
  - Stávající / dočasný sloupek SDZ
  - Stávající VDZ
  - Dočasně rušené VDZ
  - Stáv. SDZ / doč. rušené SDZ
  - Stáv. DIO / doč. rušené DIO
  - Dočasně SDZ



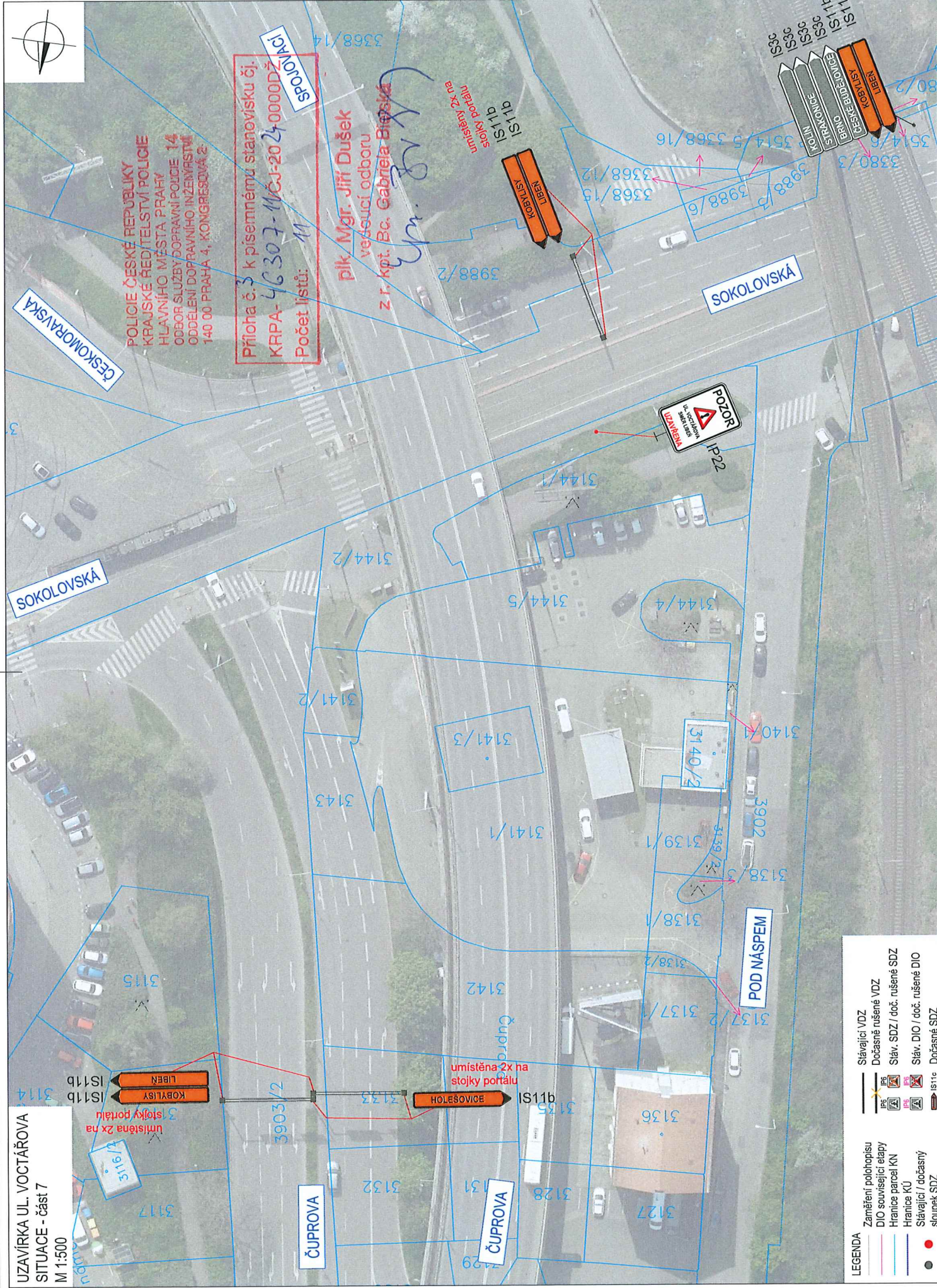


UZAVÍRKA UL. VOCTÁŘOVA  
SITUACE - část 7  
M 1:500

POLICE ČESKÉ REPUBLIKY  
KRAJSKÉ ŘEDITELSTVÍ POLICIE  
HLAVNÍHO MĚSTA PRAHY  
ODBOR SLUŽBY DOPRAVNÍ POLICIE 14  
ODDĚLENÍ DOPRAVNÍHO INŽENÝRSTVÍ  
140 00 PRAHA 4, KONGRESOVÁ 2.

**Příloha č. 3 k písemnému stanovisku čj.  
KRPA-46307-16CJ-2024-0000DŽ**  
Počet listů: 11

**pik Mgr. Jiří Dušek**  
vedoucí odboru  
z r. kpt. Bc. Gabriela Bělská



**LEGENDA**

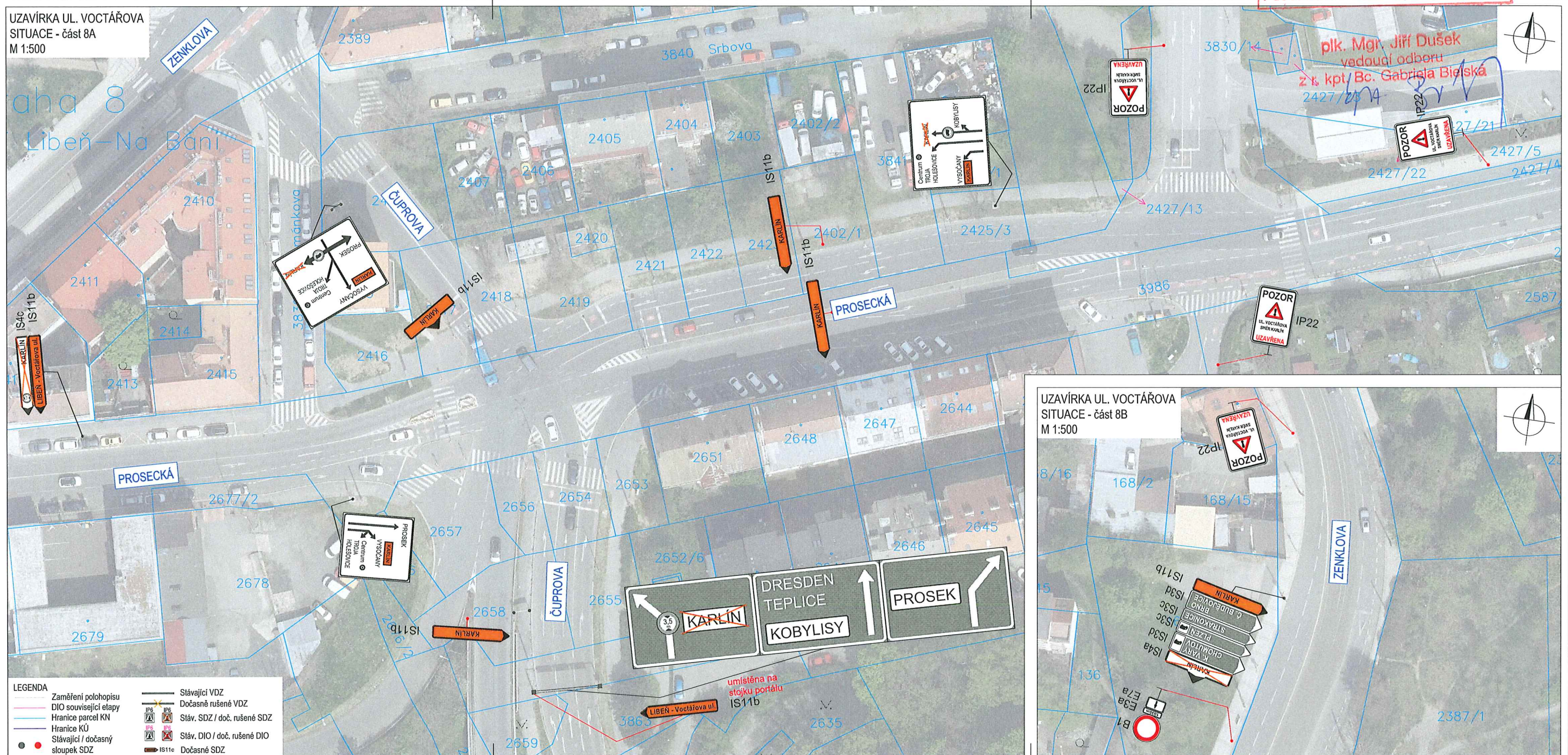
	Zamerění polohopisu
	DIO související etapy
	Hranice parcel KN
	Hranice KÚ
	Stávající / dočasný sloupek SDZ
	Stávající VDZ
	Dočasné rušené VDZ
	Stáv. SDZ / doč. rušené SDZ
	Stáv. DIO / doč. rušené DIO
	Dočasné SDZ



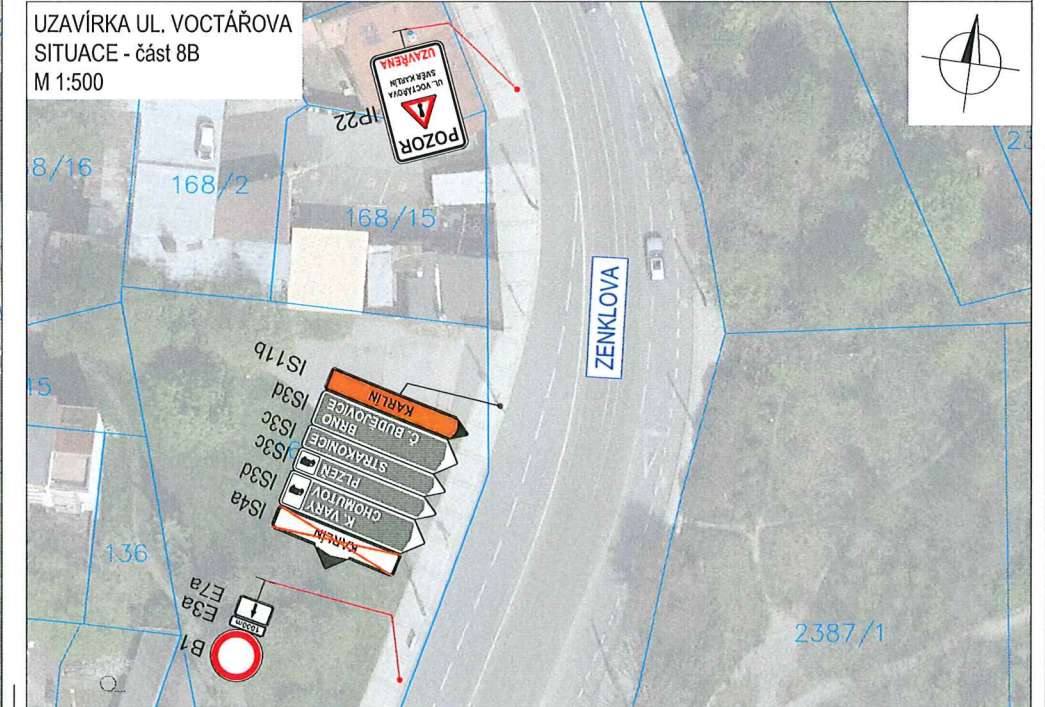
Příloha č. 3 k písemnému stanovisku čj.  
 KRPA-46307-11/ČJ-20240000DŽ  
 Počet listů: 11

UZAVÍRKA UL. VOCTÁŘOVA  
 SITUACE - část 8A  
 M 1:500

aha 8  
 Libeň - Na Bani



UZAVÍRKA UL. VOCTÁŘOVA  
 SITUACE - část 8B  
 M 1:500



plk. Mgr. Jiří Dušek  
 vedoucí odboru  
 z kpt. Bc. Gabriela Bielská  
 2427/27A

umístěna na  
 stojku portálu  
 IS11b

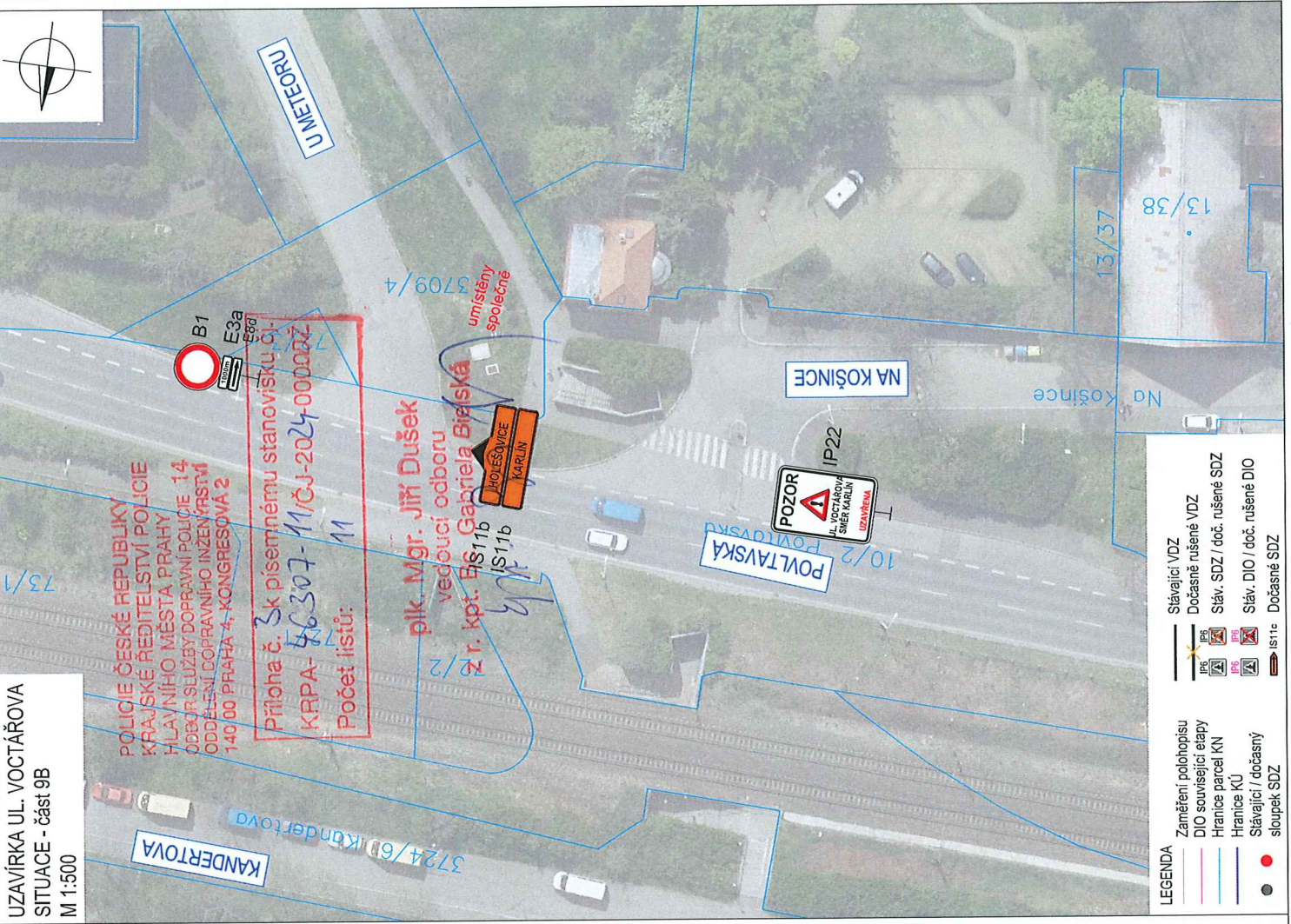
UZAVÍRKA UL. VOCTÁŘOVA  
SITUACE - část 9B  
M 1:500

POLICIE ČESKÉ REPUBLIKY  
KRAJSKÉ ŘEDITELSTVÍ POLICIE  
HLAVNÍHO MĚSTA PRAHY  
ODBOR SLUŽBY DOPRAVNÍ POLICIE 14  
ODDĚLENÍ DOPRAVNÍHO INŽENÝRSTVÍ  
140 00 PRAHA 4, KONGRESOVA 2

Příloha č. 3 k písemnému stanovisku č. KRPA-46307-11/ČJ-2024-000002Z  
Počet listů: 11

plk. Mgr. Jiří Dušek  
vedoucí odboru  
z. r. kpt. Bř. Gabriela Břešská

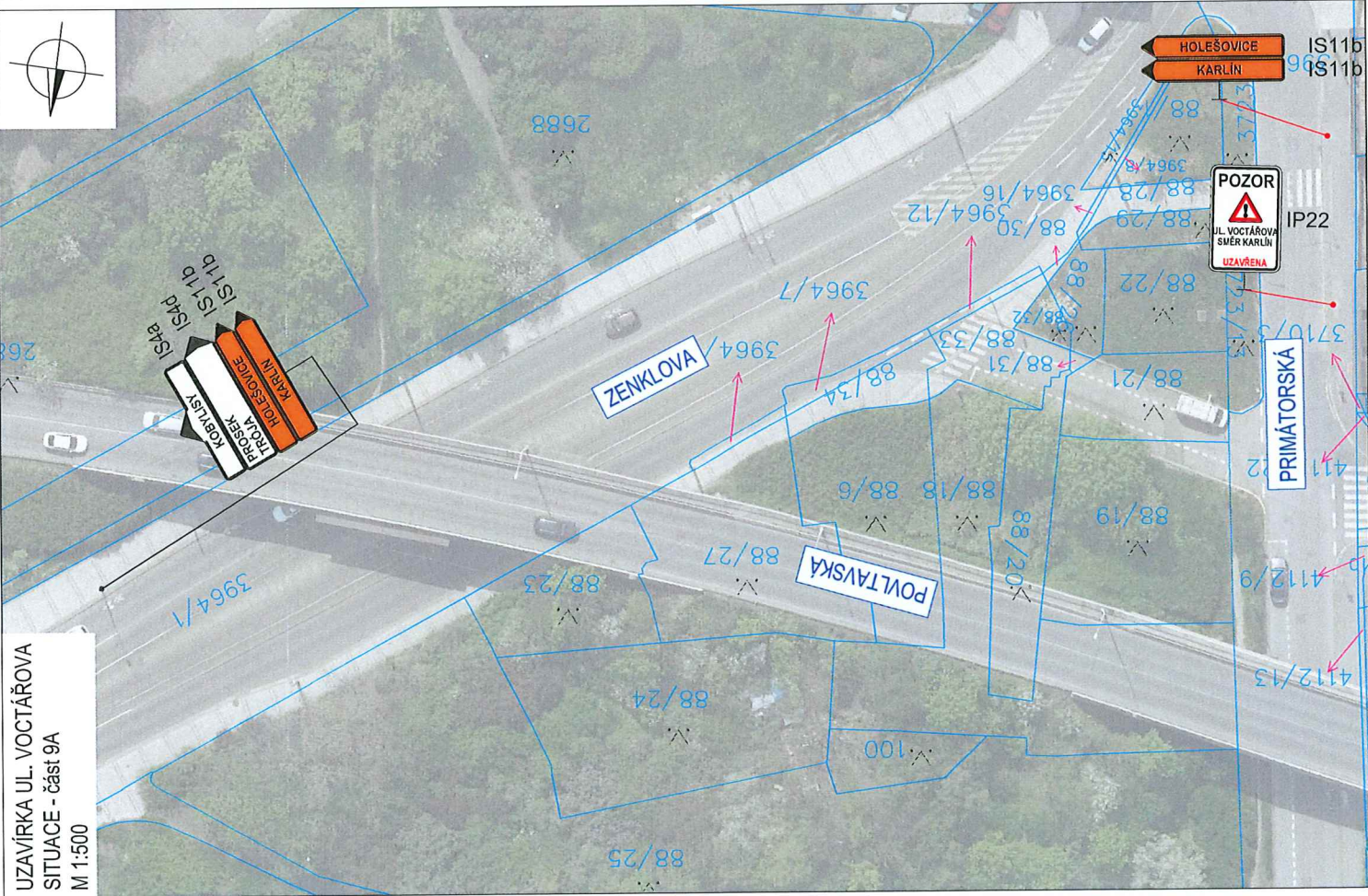
umístěny společně



- LEGENDA**
- Zaměření polohopisu
  - DIO související etapy
  - Hranice parcel KN
  - Hranice KÚ
  - Stávající / dočasný sloupek SDZ
  - Stávající VDZ
  - Dočasně rušené VDZ
  - Sláv. SDZ / doč. rušené SDZ
  - Sláv. DIO / doč. rušené DIO
  - Dočasně SDZ

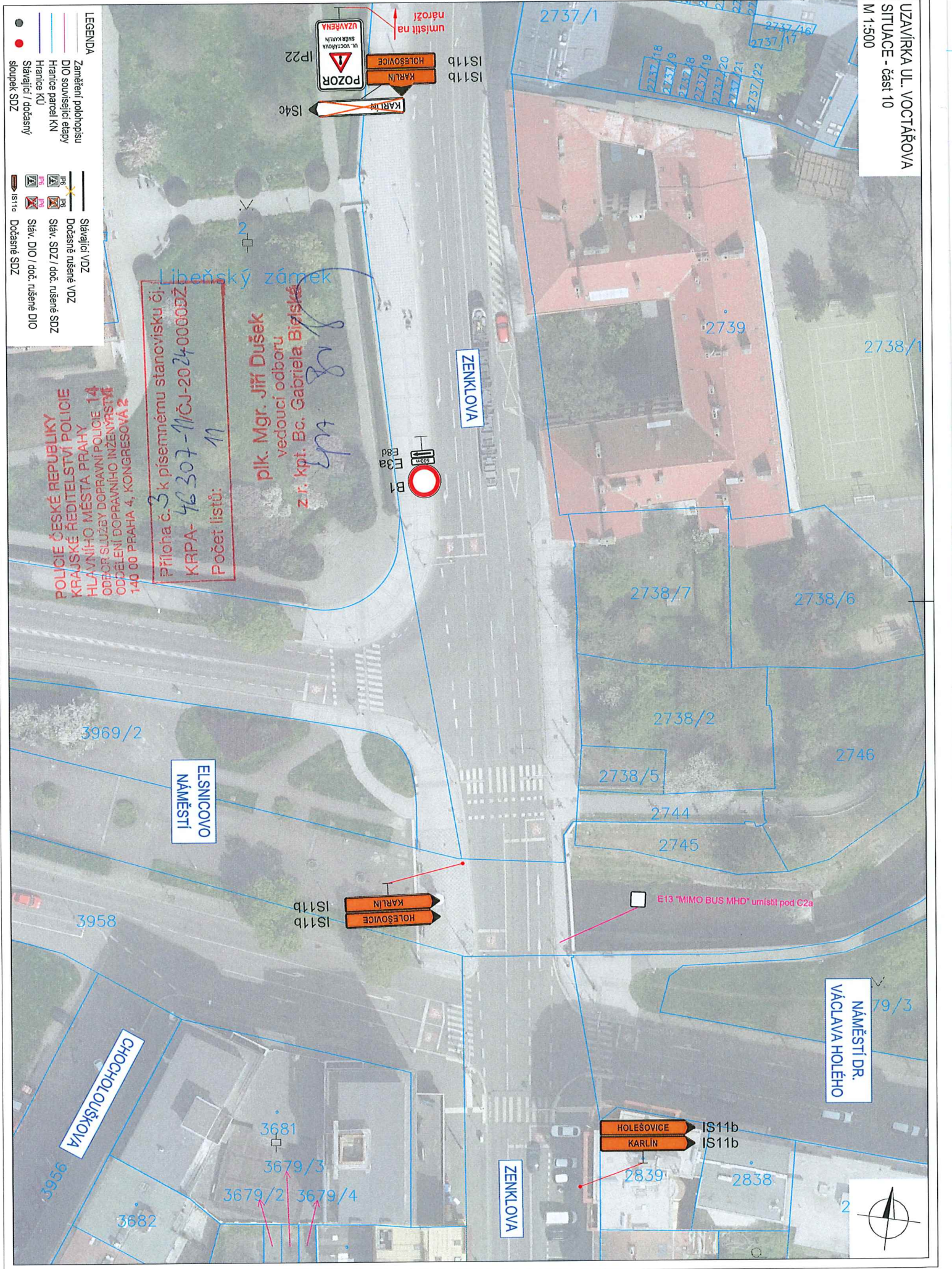
UZAVÍRKA UL. VOCTÁŘOVA  
SITUACE - část 9A  
M 1:500

POŠKOV  
KOBLETŮV  
KARLÍN  
HOLEŠOVICE  
KARLÍN  
IS11b  
IS11b  
IS11b  
IS11b  
IS11b  
IS11b



POZOR  
UL. VOCTÁŘOV  
SMĚR KARLÍN  
UZAVŘENA

PRIMÁTORSKÁ



**Příloha č. 3 k písemnému stanovisku č. 11**  
**KAPA-46307-11CJ-202400000Z**  
**Počet listů: 11**

**plk. Mgr. Jiří Dušek**  
 vedoucí odboru  
 z.r. kpt. Bc. Gabriela Biziská

**POLICIE ČESKÉ REPUBLIKY**  
**KRAJSKÉ ŘEDITELSTVÍ POLICIE**  
**HLAVNÍHO MĚSTA PRAHY**  
**ODBOR SLUŽEBY DOPRAVNÍ POLICIE 14**  
**ODDELENÍ DOPRAVNÍHO INŽENÝRSTVÍ**  
 140 00 PRAHA 4, KONGRESOVÁ 2

- LEGENDA**
- Zaměření polohopisu
  - DIO související etapy
  - Hranice parcel KN
  - Hranice KU
  - Sřádky / dočasny
  - stoupek SDZ
- 
- Sřádky / VDZ
  - Dočasny sřádky VDZ
  - Sřádky SDZ / doč. sřádky SDZ
  - Sřádky DIO / doč. sřádky DIO
  - Dočasny SDZ

**POZOR**  
 UZAVŘENA  
 sřádky KAPLA

**KARLÍN**  
 umístit na nároží

**HOLEŠOVICE**  
**KARLÍN**

IS11b  
 IS11b  
 IS40

**HOLEŠOVICE**  
**KARLÍN**

IS11b  
 IS11b

**HOLEŠOVICE**  
**KARLÍN**

IS11b  
 IS11b

